

L'essentiel sur l'AVC

Des signes d'alerte à la prise en charge



ARS MARTINIQUE

www.martinique.ars.sante.fr

AVC



FAITES VITE

15

APPELEZ LE

Qu'est-ce qu'un AVC ?

L'Accident Vasculaire Cérébral (AVC), appelé aussi parfois « congestion », est dû :

- Soit à une artère du cerveau qui se bouche "AVC ISCHEMIQUE" : C'est l'AVC le plus courant !
- Soit à une artère du cerveau qui se rompt "AVC HEMORRAGIQUE"

Lors d'un AVC, le cerveau est privé d'oxygène ce qui entraîne des lésions cérébrales.

Celles-ci peuvent être à l'origine de séquelles plus ou moins graves (du handicap au décès) en fonction des zones du cerveau touchées.

BON À SAVOIR

L'Accident Ischémique Transitoire (ou AIT) est un « AVC » dont les signes ne durent que quelques secondes à quelques minutes, puis ils disparaissent ! On peut le confondre avec un simple malaise mais il peut être un signe avant-coureur d'un AVC plus grave. IL FAUT CONSULTER EN URGENCE (OU FAIRE LE 15).

Quels sont les symptômes de l'AVC ? Les signes d'alerte

TOUS CES SYMPTÔMES PEUVENT ÊTRE RESENTIS SEULS OU PLUSIEURS À LA FOIS,
À TOUT MOMENT ET SURTOUT BRUTALEMENT

• **Trouble de la vision**
(vision double, voile noir devant 1 œil, ou sur un côté)

• **Faiblesse ou paralysie**
d'un ou de plusieurs membre(s) du corps et/ou du visage (déformation de la bouche), en général d'un seul côté (hémiplégie).

• **Perte de la sensibilité ou engourdissement**
d'un ou de plusieurs membre(s) du corps et/ou du visage, en général d'un seul côté



• **Maux de tête** brutaux, intenses et inhabituels

• **Difficultés à comprendre**

• **Difficultés à parler, à articuler**
propos incohérents ou incompréhensibles, perte du vocabulaire

• **Trouble de l'équilibre**
ou de la marche, vertiges.

Comment est prise en charge la personne victime d'un AVC ?



LA PRISE EN CHARGE PRÉCOCE (le plus tôt possible) PERMET DE LIMITER LA GRAVITÉ ET LES SEQUELLES D'UN AVC !



Si vous reconnaissez ces symptômes, ou si vous êtes victime d'un AVC : déformation de la bouche, faiblesse d'un côté du corps, troubles du langage. **APPELEZ SANS ATTENDRE le 15 (SAMU) ! 24H/24**

- Si le médecin du SAMU suspecte un AVC, vous serez pris en charge rapidement et amené aux urgences du Centre Hospitalier du CHUM.
- À l'arrivée aux urgences, vous serez examiné par un médecin et des examens de radiologie (IRM) seront réalisés.
- En fonction des résultats de ces examens, le médecin pourra :

- Soit confirmer l'AVC et réorienter vers **L'UNITE NEUROVASCULAIRE (UNV)** du CHUM pour des soins et une prise en charge pluridisciplinaire
- Soit infirmer la suspicion d'AVC : dans ce cas une surveillance puis une orientation seront proposées en fonction du diagnostic.

- Et après l'hospitalisation ? : En fonction des séquelles et si besoin, des professionnels de la santé et du social pourront vous accompagner.

Comment réduire les risques d'AVC ?

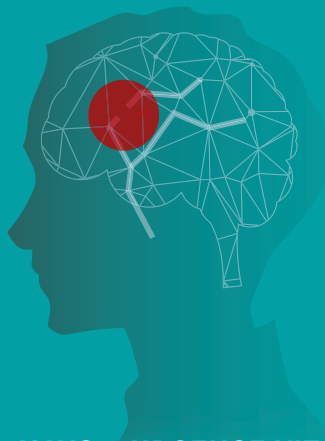
- En **contrôlant** sa **tension artérielle** et son **diabète** .
- En **parlant à son médecin de son sommeil** (troubles de la respiration, fatigue) .
- En **perdant du poids** en cas d'obésité .
- En **évitant de fumer** et en **limitant sa consommation d'alcool** .
- En faisant **vérifier régulièrement** par son médecin son **rythme cardiaque** (à partir de 60 ans) et son **taux de cholestérol** .
- En consommant **plus de fruits et légumes verts** et en **limitant sa consommation de sel** .
- En **pratiquant régulièrement une activité physique** (au moins 30 min/j ; 5j/semaine) .
- En **suivant scrupuleusement** les **conseils** et les **traitements prescrits** par son médecin .



BON À SAVOIR

Il existe d'autres facteurs importants dans la survenue de l'AVC :

- **l'âge** : la fréquence des AVC augmente « naturellement » avec l'âge même si des personnes jeunes peuvent en être victimes.
- **le sexe** : les AVC sont la 1^{ère} cause de mortalité chez les femmes, la 3^{ème} chez les hommes, et la seconde de handicap fonctionnel acquis dans les 2 sexes.
- **la situation géographique** : La Martinique reste parmi les 6 régions de France les plus touchées, même si elle a connu la plus forte baisse de la mortalité par AVC depuis les 10 dernières années.



L'AVC = URGENCE VITALE



3 principaux signes d'alerte :

DÉFORMATION DE LA BOUCHE, FAIBLESSE D'UN CÔTÉ DU CORPS (bras/jambe), TROUBLES DU LANGAGE.

1 réflexe :

APPELER IMMEDIATEMENT LE 15 : LE SAMU ! **FACE A UN AVC, CHAQUE MINUTE COMPTE !**

Et en attendant les secours :

- Mettre la personne en Position Latérale de Sécurité (couchée sur le côté gauche).
- Noter l'heure des premiers symptômes.
- Regrouper autant que possible les derniers examens réalisés et les ordonnances.
- Ne donner ni boisson, ni aliment, ni médicament (même s'il s'agit du médicament habituel).

Pour en savoir plus :

Parlez-en à votre médecin traitant ou
rapprochez vous du réseau ERMANCIA-Maladies Chroniques

Tél : 0596 66 26 43

E-mail : info@ermancia.fr